

# Příloha č.1 smlouvy - Kasárna Jičín rodinný dům - I.03

**Typ nemovitosti:** pozemek

**Skupina dle Územní studie Kasárna Jičín:** BRK 1

**Parcelní číslo:** 1296/62

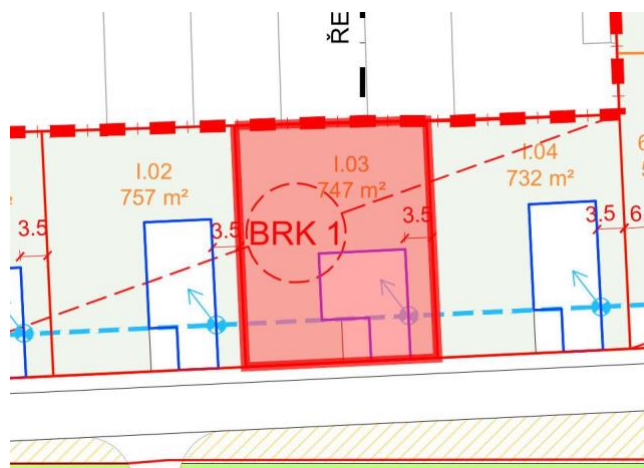
**Výměra pozemku:** 737m<sup>2</sup>

**Prostorové a funkční využití pozemku:** pozemek je určen pro výstavbu jednoho rodinného domu, více viz SPECIFICKÁ PRAVIDLA PRO LOKALIZACI OBYTNÝCH DOMŮ NA STAVEBNÍCH POZEMCÍCH JEDNOTLIVÝCH SKUPIN uvedená na následující straně.

**Možné typy domů:** typ A - obestavěný prostor 830m<sup>3</sup>, typ B - obestavěný prostor 762m<sup>3</sup>, typ C - obestavěný prostor 876m<sup>3</sup>, typ E - obestavěný prostor 707m<sup>3</sup>, typ H - obestavěný prostor 688m<sup>3</sup> více viz výňatek z Katalogu rodinných domů Kasárna Jičín na následujících stranách (kompletní Katalog rodinných domů kasárna Jičín je dostupný elektronicky pod odkazem [www.kasarna.jicin.cz](http://www.kasarna.jicin.cz)). Vnitřní dispozice domu má pouze informativní charakter, není závazná.



situace - umístění pozemku v širších vztazích



situace - rozsah předmětu prodeje



situace - napojení na dopravní a technickou infrastrukturu



situace - regulace umístění domu na pozemku

## Doplňující podmínky zástavby:

- oplocení pozemku bude provedeno dle samostatné části přílohy - POŽADAVKY NA OPLOCENÍ, která je uvedena dále.

# SPECIFICKÁ PRAVIDLA PRO LOKALIZACI OBYTNÝCH DOMŮ NA STAVEBNÍCH POZEMCÍCH JEDNOTLIVÝCH SKUPIN

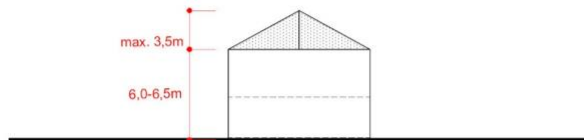
BRK 1



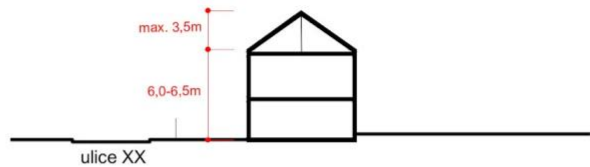
POHLED - PLOCHÁ STŘECHA



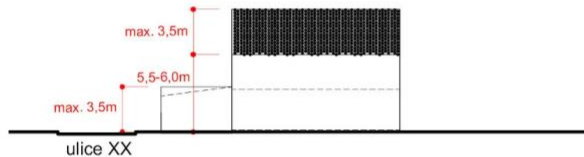
ŘEZ - PLOCHÁ STŘECHA



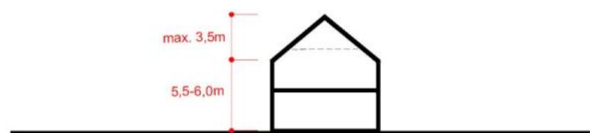
POHLED - STANOVÁ STŘECHA



ŘEZ - STANOVÁ STŘECHA



POHLED - SEDLOVÁ STŘECHA



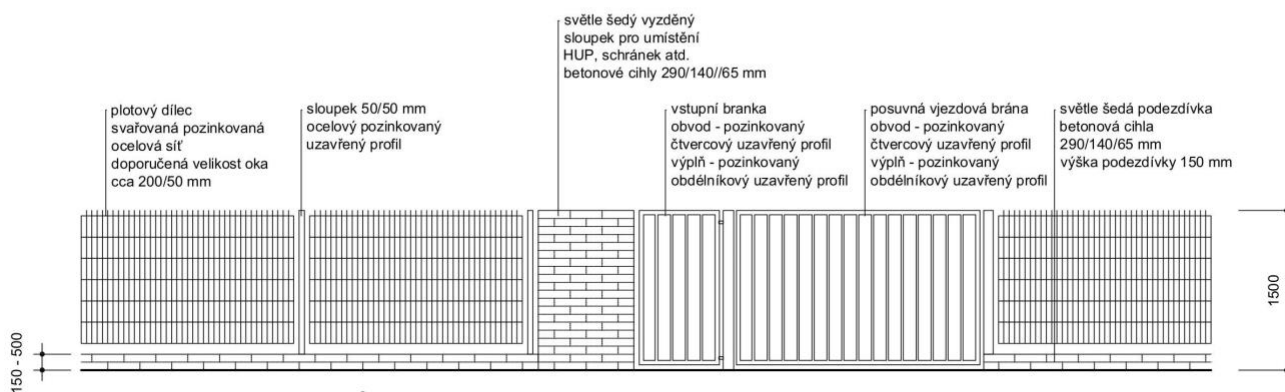
ŘEZ - SEDLOVÁ STŘECHA

- zastavěná plocha rodinného domu max. 120m<sup>2</sup>
- zastavěná plocha garáže a/nebo krytého parkovacího stání celkem max. 35m<sup>2</sup>
- garáž a/nebo kryté parkovací stání je závazně možné navrhnout jen vně hlavního objektu a to lícem směrem do ulice, zastřešení v lici s uliční čarou a musí přímo navazovat na hlavní hmotu objektu, stěna garáže s vraty může ustoupit od líce jejího zastřešení max. o 0,25 m
- maximální plocha zpevněných částí pozemku (pergoly, terasy, altány, kolny, bazén, chodníky atd.) vyjma hlavního objektu, garáže a/nebo krytého parkovacího stání je 110 m<sup>2</sup>
- uliční fasáda rodinného domu musí být na stavební čáře
- závazný počet celých nadzemních podlaží je 2
- plochá nebo pultová střecha, max. sklon střechy 25°, max. výška 6,5 - 7m od úrovně přilehlého chodníku nebo
- stanová, výška hlavní římsy 6,0 - 6,5m, výška vrcholu střechy max. 3,5 m od úrovně římsy, přesah střech max. 0,3m formou římsy, sklon střech 35 - 45°
- sedlová střecha, výška hlavní římsy 5,5 - 6,0m, výška hřebene střechy max. 3,5 m od úrovně římsy, přesah střech max. 0,3 m, formou římsy, sklon střech 35 - 45°, směr hřebene kolmo na uliční čáru

# POŽADAVKY NA OPLOCENÍ

Tato dokumentace stanovuje vizuální požadavky na oplocení rodinných domů v lokalitě Kasárna Jičín.

- Oplocení bude tvořeno průhlednými ploty do výše max. 1,5m s podezdívkou výšky 0,15m. Do oplocení budou integrovány přípojkové skříňe technické infrastruktury.
- Podezdívky a přípojkové sloupky budou tvořeny pohledovým zdivem ze světle šedých betonových cihel.
- Oplocení ve svahu bude mít podezdívku výšky 0,15m, zvyšující se na max. 0,5m.
- Sloupky oplocení budou z ocelových trubek průměru 50mm s povrchovou úpravou zinkováním bez dalšího barevného nátěru.
- Průhledná výplň bude tvořena svařovanou ocelovou sítí s povrchovou úpravou zinkováním bez dalšího barevného nátěru.
- Branky a vjezdové brány budou tvořeny ocelovým rámem se svislou tyčovou výplní. Povrchová úprava bude zinkováním bez dalšího barevného nátěru.



SCHEMA OPLOCENÍ  
RODINNÝCH DOMŮ