

Příloha č.1 smlouvy - Kasárna Jičín rodinný dům - V.03

Typ nemovitosti: pozemek

Skupina dle Územní studie Kasárna Jičín: BRK 5

Parcelní číslo: 1296/32

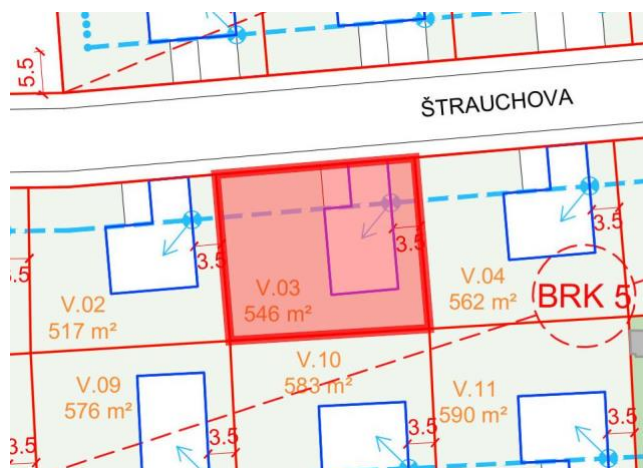
Výměra pozemku: 542m²

Prostorové a funkční využití pozemku: pozemek je určen pro výstavbu jednoho rodinného domu, více viz SPECIFICKÁ PRAVIDLA PRO LOKALIZACI OBYTNÝCH DOMŮ NA STAVEBNÍCH POZEMCÍCH JEDNOTLIVÝCH SKUPIN uvedená na následující straně.

Možné typy domů: typ A - obestavěný prostor 830m³, typ C - obestavěný prostor 876m³, typ E - obestavěný prostor 707m³, typ H - obestavěný prostor 688m³ více viz výňatek z Katalogu rodinných domů Kasárna Jičín na následujících stranách (kompletní Katalog rodinných domů kasárna Jičín je dostupný elektronicky pod odkazem www.kasarna.jicin.cz). Vnitřní dispozice domu má pouze informativní charakter, není závazná.



situace - umístění pozemku v širších vztazích



situace - rozsah předmětu prodeje



situace - napojení na dopravní a technickou infrastrukturu



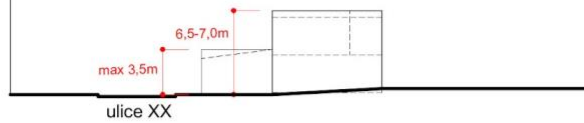
situace - regulace umístění domu na pozemku

Doplňující podmínky zástavby:

- oplocení pozemku bude provedeno dle samostatné části přílohy - POŽADAVKY NA OPLOCENÍ, která je uvedena dále.

SPECIFICKÁ PRAVIDLA PRO LOKALIZACI OBYTNÝCH DOMŮ NA STAVEBNÍCH POZEMCÍCH JEDNOTLIVÝCH SKUPIN

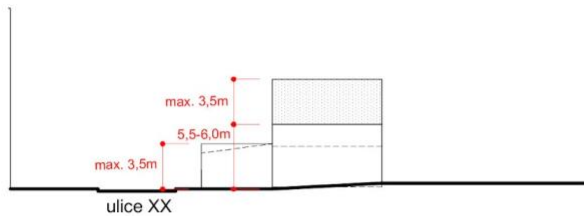
BRK 5



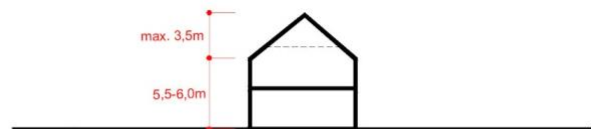
POHLED - PLOCHÁ STŘECHA



ŘEZ - PLOCHÁ STŘECHA



POHLED - SEDLOVÁ STŘECHA



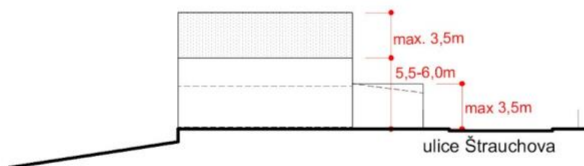
ŘEZ - SEDLOVÁ STŘECHA



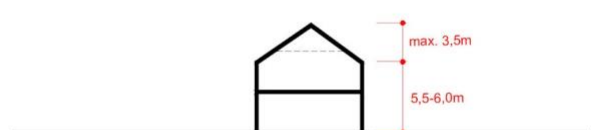
POHLED - PLOCHÁ STŘECHA



ŘEZ - PLOCHÁ STŘECHA



POHLED - SEDLOVÁ STŘECHA



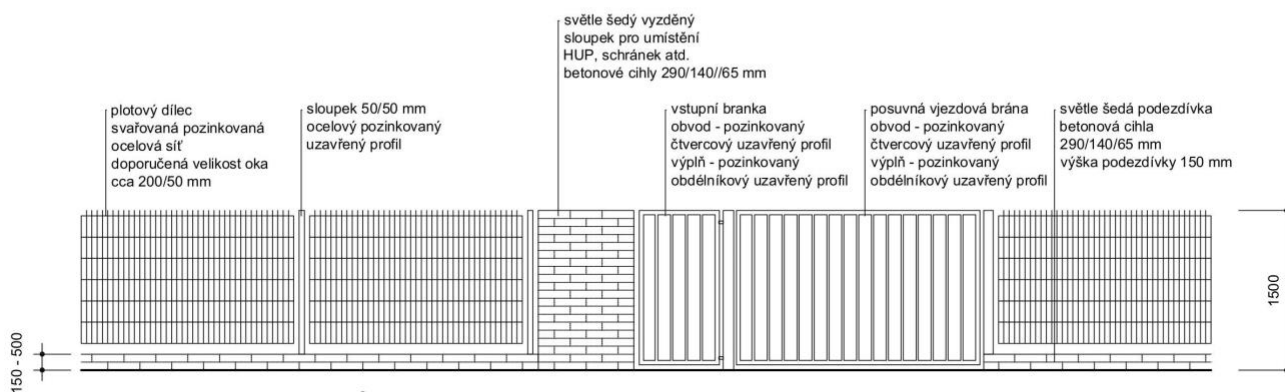
ŘEZ - SEDLOVÁ STŘECHA

- zastavěná plocha rodinného domu max. 120m²
- zastavěná plocha garáže a/nebo krytého parkovacího stání celkem max. 35m²
- garáž a/nebo kryté parkovací stání je závazně možné navrhnout jen vně hlavního objektu a to lícem směrem do ulice, zastřešení v líci s uliční čarou a musí přímo navazovat na hlavní hmotu objektu, stěna garáže s vraty může ustoupit od líce jejího zastřešení max. o 0,25 m
- maximální plocha zpevněných částí pozemku (vyjma hlavního objektu, garáže a/nebo krytého parkovacího stání) je 110 m²
- uliční fasáda rodinného domu na stavební čáře
- počet nadzemních podlaží max. 2 nebo 1 + obytné podkrovní
- plochá nebo pultová střecha, max. sklon střechy 25°, max. výška 6,5 - 7m od úrovně přilehlého chodníku, ve 2 podlaží je možné ustoupení fasády směrem do zahrady min. o 2,5 m
- sedlová střecha, výška hlavní římsy 5,5 - 6m, výška hřebene max. 3,5 m od úrovně římsy, přesah střech max. 0,3m formou římsy, sklon střech 35 - 45°, směr hlavního hřebene střechy kolmo na uliční čáru

POŽADAVKY NA OPLOCENÍ

Tato dokumentace stanovuje vizuální požadavky na oplocení rodinných domů v lokalitě Kasárna Jičín.

- Oplocení bude tvořeno průhlednými ploty do výše max. 1,5m s podezdívkou výšky 0,15m. Do oplocení budou integrovány přípojkové skříňe technické infrastruktury.
- Podezdívky a přípojkové sloupky budou tvořeny pohledovým zdivem ze světle šedých betonových cihel.
- Oplocení ve svahu bude mít podezdívku výšky 0,15m, zvyšující se na max. 0,5m.
- Sloupky oplocení budou z ocelových trubek průměru 50mm s povrchovou úpravou zinkováním bez dalšího barevného nátěru.
- Průhledná výplň bude tvořena svařovanou ocelovou sítí s povrchovou úpravou zinkováním bez dalšího barevného nátěru.
- Branky a vjezdové brány budou tvořeny ocelovým rámem se svislou tyčovou výplní. Povrchová úprava bude zinkováním bez dalšího barevného nátěru.



SCHEMA OPLOCENÍ
RODINNÝCH DOMŮ