

# Příloha č.1 smlouvy - Kasárna Jičín rodinný dům - V.09

**Typ nemovitosti:** pozemek

**Skupina dle Územní studie Kasárna Jičín:** BRK 5

**Parcelní číslo:** 1296/36

**Výměra pozemku:** 572m<sup>2</sup>

**Prostorové a funkční využití pozemku:** pozemek je určen pro výstavbu jednoho rodinného domu, více viz SPECIFICKÁ PRAVIDLA PRO LOKALIZACI OBYTNÝCH DOMŮ NA STAVEBNÍCH POZEMCÍCH JEDNOTLIVÝCH SKUPIN uvedená na následující straně.

**Možné typy domů:** typ A - obestavěný prostor 830m<sup>3</sup>, typ C - obestavěný prostor 876m<sup>3</sup>, typ E - obestavěný prostor 707m<sup>3</sup>, typ H - obestavěný prostor 688m<sup>3</sup> více viz výňatek z Katalogu rodinných domů Kasárna Jičín na následujících stranách (kompletní Katalog rodinných domů kasárna Jičín je dostupný elektronicky pod odkazem [www.kasarna.jicin.cz](http://www.kasarna.jicin.cz)). Vnitřní dispozice domu má pouze informativní charakter, není závazná.



situace - umístění pozemku v širších vztazích



situace - rozsah předmětu prodeje



situace - napojení na dopravní a technickou infrastrukturu

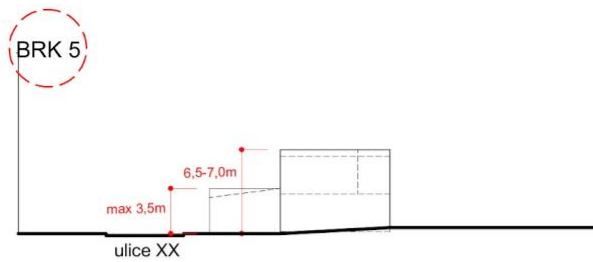


situace - regulace umístění domu na pozemku

## Doplňující podmínky zástavby:

- oplocení pozemku bude provedeno dle samostatné části přílohy - POŽADAVKY NA OPLOCENÍ, která je uvedena dále.

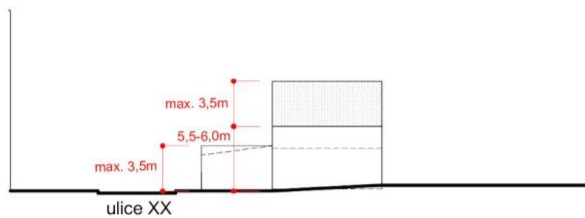
# SPECIFICKÁ PRAVIDLA PRO LOKALIZACI OBYTNÝCH DOMŮ NA STAVEBNÍCH POZEMCÍCH JEDNOTLIVÝCH SKUPIN



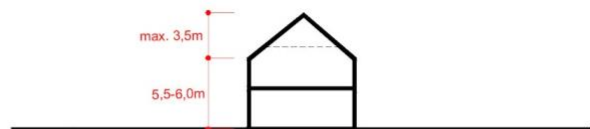
POHLED - PLOCHÁ STŘECHA



ŘEZ - PLOCHÁ STŘECHA



POHLED - SEDLOVÁ STŘECHA



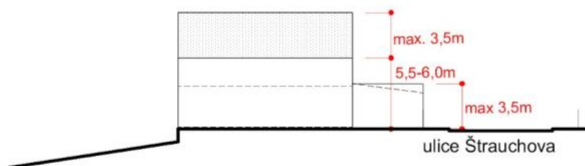
ŘEZ - SEDLOVÁ STŘECHA



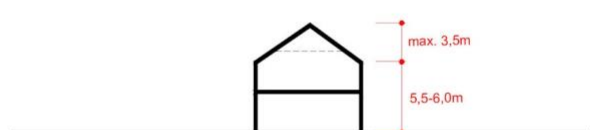
POHLED - PLOCHÁ STŘECHA



ŘEZ - PLOCHÁ STŘECHA



POHLED - SEDLOVÁ STŘECHA



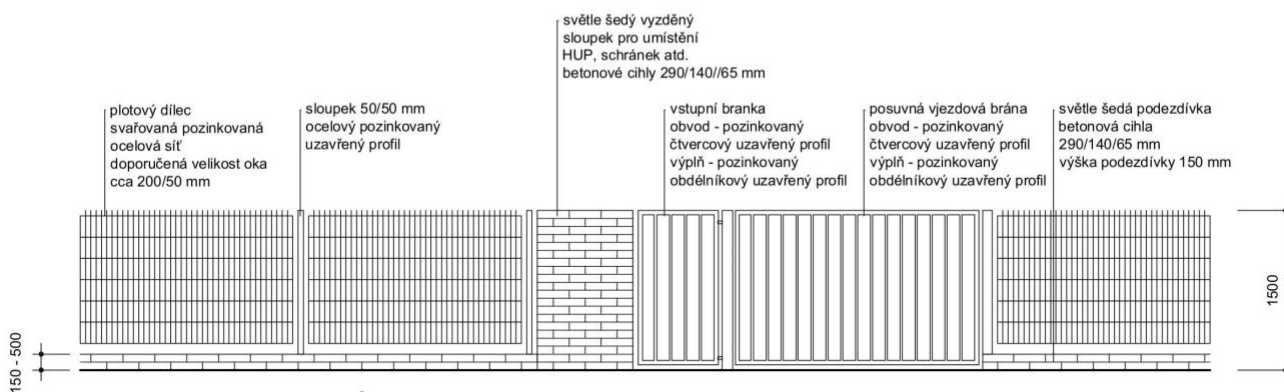
ŘEZ - SEDLOVÁ STŘECHA

- zastavěná plocha rodinného domu max. 120m<sup>2</sup>
- zastavěná plocha garáže a/nebo krytého parkovacího stání celkem max. 35m<sup>2</sup>
- garáž a/nebo kryté parkovací stání je závazně možné navrhnout jen vně hlavního objektu a to lícem směrem do ulice, zastřešení v líci s uliční čarou a musí přímo navazovat na hlavní hmotu objektu, stěna garáže s vraty může ustoupit od líce jejího zastřešení max. o 0,25 m
- maximální plocha zpevněných částí pozemku (vyjma hlavního objektu, garáže a/nebo krytého parkovacího stání) je 110 m<sup>2</sup>
- uliční fasáda rodinného domu na stavební čáře
- počet nadzemních podlaží max. 2 nebo 1 + obytné podkroví
- plochá nebo pultová střecha, max. sklon střechy 25°, max. výška 6,5 - 7m od úrovně přilehlého chodníku, ve 2 podlaží je možné ustoupení fasády směrem do zahrady min. o 2,5 m
- sedlová střecha, výška hlavní římsy 5,5 - 6m, výška hřebene max. 3,5 m od úrovně římsy, přesah střech max. 0,3m formou římsy, sklon střech 35 - 45°, směr hlavního hřebene střechy kolmo na uliční čáru

# POŽADAVKY NA OPLOCENÍ

Tato dokumentace stanovuje vizuální požadavky na oplocení rodinných domů v lokalitě Kasárna Jičín.

- Oplocení bude tvořeno průhlednými ploty do výše max. 1,5m s podezdívkou výšky 0,15m. Do oplocení budou integrovány přípojkové skříňe technické infrastruktury.
- Podezdívky a přípojkové sloupky budou tvořeny pohledovým zdivem ze světle šedých betonových cihel.
- Oplocení ve svahu bude mít podezdívku výšky 0,15m, zvyšující se na max. 0,5m.
- Sloupky oplocení budou z ocelových trubek průměru 50mm s povrchovou úpravou zinkováním bez dalšího barevného nátěru.
- Průhledná výplň bude tvořena svařovanou ocelovou sítí s povrchovou úpravou zinkováním bez dalšího barevného nátěru.
- Branky a vjezdové brány budou tvořeny ocelovým rámem se svislou tyčovou výplní. Povrchová úprava bude zinkováním bez dalšího barevného nátěru.



SCHEMA OPLOCENÍ  
RODINNÝCH DOMŮ