

# Příloha č.1 smlouvy - Kasárna Jičín rodinný dům - VII.04

**Typ nemovitosti:** pozemek

**Skupina dle Územní studie Kasárna Jičín:** BRK 7

**Parcelní číslo:** 1296/19

**Výměra pozemku:** 592m<sup>2</sup>

**Prostorové a funkční využití pozemku:** pozemek je určen pro výstavbu jednoho rodinného domu, více viz SPECIFICKÁ PRAVIDLA PRO LOKALIZACI OBYTNÝCH DOMŮ NA STAVEBNÍCH POZEMCÍCH JEDNOTLIVÝCH SKUPIN uvedená na následující straně.

**Možné typy domů:** typ M - obestavěný prostor 1126m<sup>3</sup>, typ N - obestavěný prostor 1038m<sup>3</sup>, typ O - obestavěný prostor 1077m<sup>3</sup>, typ P - obestavěný prostor 1030m<sup>3</sup>, typ Q - obestavěný prostor 1077m<sup>3</sup> více viz výňatek z Katalogu rodinných domů Kasárna Jičín na následujících stranách (kompletní Katalog rodinných domů kasárna Jičín je dostupný elektronicky pod odkazem [www.kasarna.jicin.cz](http://www.kasarna.jicin.cz)). Vnitřní dispozice domu má pouze informativní charakter, není závazná.



situace - umístění pozemku v širších vztazích



situace - rozsah předmětu prodeje



situace - napojení na dopravní a technickou infrastrukturu



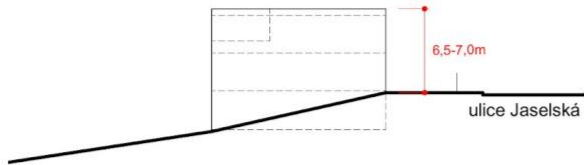
situace - regulace umístění domu na pozemku

## Doplňující podmínky zástavby:

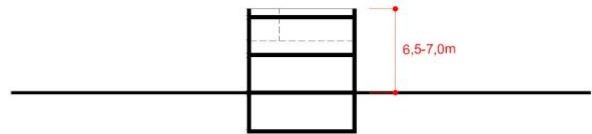
- oplocení pozemku bude provedeno dle samostatné části přílohy - POŽADAVKY NA OPLOCENÍ, která je uvedena dále.

# SPECIFICKÁ PRAVIDLA PRO LOKALIZACI OBYTNÝCH DOMŮ NA STAVEBNÍCH POZEMCÍCH JEDNOTLIVÝCH SKUPIN

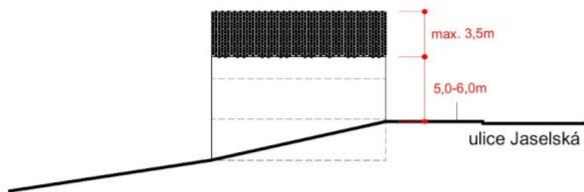
BRK 7



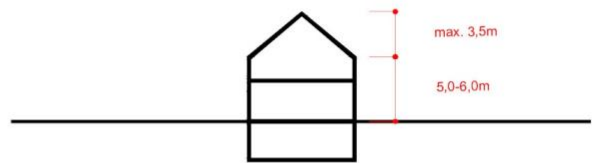
POHLED - PLOCHÁ STŘECHA



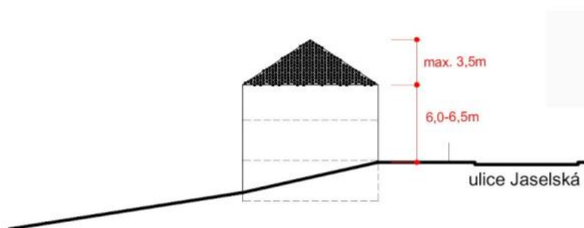
ŘEZ - PLOCHÁ STŘECHA



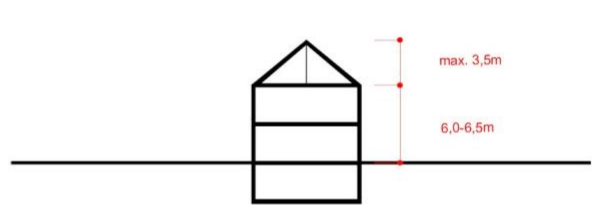
POHLED - SEDLOVÁ STŘECHA



ŘEZ - SEDLOVÁ STŘECHA



POHLED - STANOVÁ STŘECHA



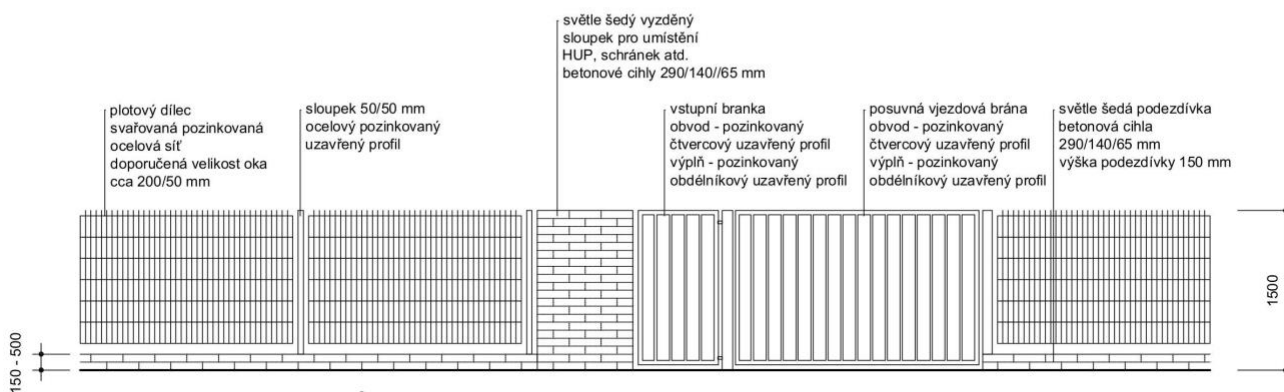
ŘEZ - STANOVÁ STŘECHA

- zastavěná plocha rodinného domu max. 120m<sup>2</sup> včetně garáže
- garáž je závazně součástí hlavní hmoty objektu, mimo hlavní hmotu objektu je možné navrhnout kryté parkovací stání tak, že líc jeho zastřešení je v lici s uliční čarou
- maximální plocha zpevněných částí pozemku (vyjma hlavního objektu, garáže a/nebo krytého parkovacího stání) je 110 m<sup>2</sup>
- uliční fasáda rodinného domu na stavební čáře
- počet nadzemních podlaží max. 2 + podkrovní nebo 3 plná podlaží, ve 3 podlaží je možné ustoupení min. 2,5 m od líce fasády směrem k sousedním domům a min. 4,5 m od líce zahradní fasády
- plochá nebo pultová střecha, max. sklon střechy 25°, max. výška 6,5 - 7m od úrovně přilehlého chodníku nebo
- sedlová střecha, výška hlavní římsy 5,0 - 6,0m, výška hřebene max. 3,5 m od úrovně římsy, přesah střech max. 0,3m formou římsy, sklon střech 35 - 45°, směr hlavního hřebene střechy kolmo na uliční čáru
- stanová střecha, výška hlavní římsy 6,0 - 6,5m, výška vrcholu střechy max. 3,5 m od úrovně římsy, přesah střech max. 0,3m formou římsy, sklon střech 35 - 45°

# POŽADAVKY NA OPLOCENÍ

Tato dokumentace stanovuje vizuální požadavky na oplocení rodinných domů v lokalitě Kasárna Jičín.

- Oplocení bude tvořeno průhlednými ploty do výše max. 1,5m s podezdívkou výšky 0,15m. Do oplocení budou integrovány přípojkové skříňe technické infrastruktury.
- Podezdívky a přípojkové sloupky budou tvořeny pohledovým zdivem ze světle šedých betonových cihel.
- Oplocení ve svahu bude mít podezdívku výšky 0,15m, zvyšující se na max. 0,5m.
- Sloupky oplocení budou z ocelových trubek průměru 50mm s povrchovou úpravou zinkováním bez dalšího barevného nátěru.
- Průhledná výplň bude tvořena svařovanou ocelovou sítí s povrchovou úpravou zinkováním bez dalšího barevného nátěru.
- Branky a vjezdové brány budou tvořeny ocelovým rámem se svislou tyčovou výplní. Povrchová úprava bude zinkováním bez dalšího barevného nátěru.



SCHEMA OPLOCENÍ  
RODINNÝCH DOMŮ