

Příloha č.1 smlouvy - Kasárna Jičín rodinný dům - VIII.03

Typ nemovitosti: pozemek

Skupina dle Územní studie Kasárna Jičín: BRK 8

Parcelní číslo: 1296/14

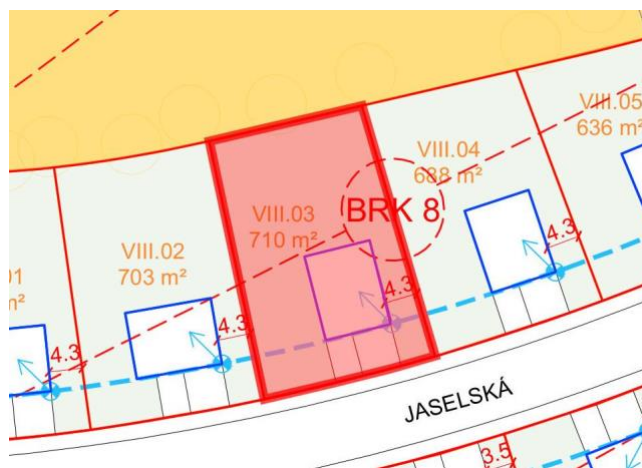
Výměra pozemku: 709m²

Prostorové a funkční využití pozemku: pozemek je určen pro výstavbu jednoho rodinného domu, více viz SPECIFICKÁ PRAVIDLA PRO LOKALIZACI OBYTNÝCH DOMŮ NA STAVEBNÍCH POZEMCÍCH JEDNOTLIVÝCH SKUPIN uvedená na následující straně.

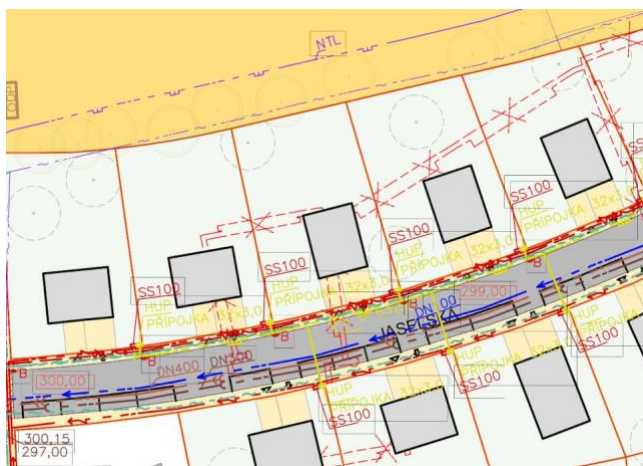
Možné typy domů: typ R - obestavěný prostor 1180m³, typ S - obestavěný prostor 1044m³, typ T - obestavěný prostor 763m³, typ U - obestavěný prostor 1081m³ více viz výňatek z Katalogu rodinných domů Kasárna Jičín na následujících stranách (kompletní Katalog rodinných domů kasárna Jičín je dostupný elektronicky pod odkazem www.kasarna.jicin.cz). Vnitřní dispozice domu má pouze informativní charakter, není závazná.



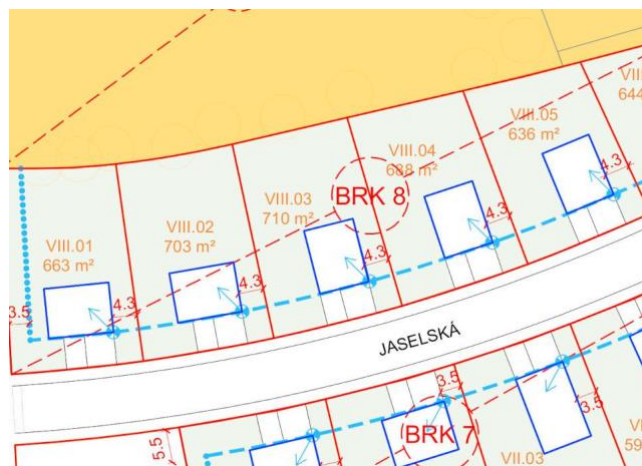
situace - umístění pozemku v širších vztazích



situace - rozsah předmětu prodeje



situace - napojení na dopravní a technickou infrastrukturu



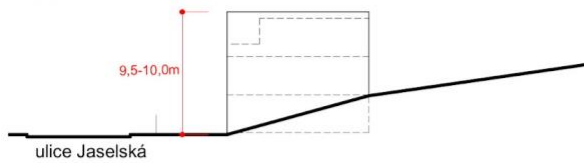
situace - regulace umístění domu na pozemku

Doplňující podmínky zástavby:

- oplocení pozemku bude provedeno dle samostatné části přílohy - POŽADAVKY NA OPLOCENÍ, která je uvedena dále;
- geofyzikálním průzkumem a vrtanými a kopanými sondami byla zjištěna pohřbená skládka komunálního odpadu viz přílohy geologie.

SPECIFICKÁ PRAVIDLA PRO LOKALIZACI OBYTNÝCH DOMŮ NA STAVEBNÍCH POZEMCÍCH JEDNOTLIVÝCH SKUPIN

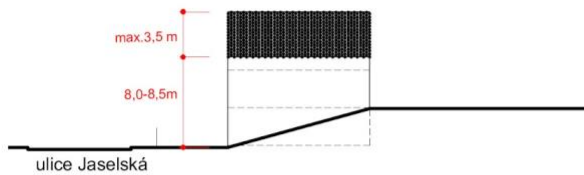
BRK 8



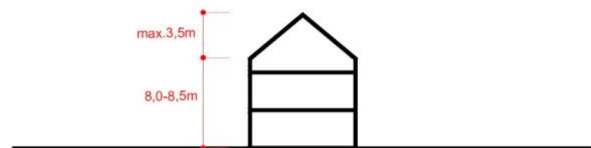
POHLED - PLOCHÁ STŘECHA



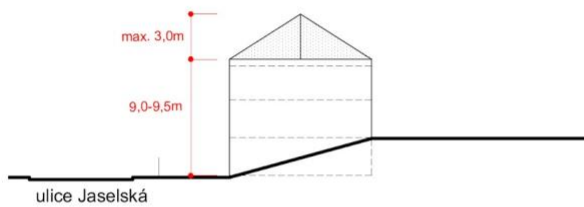
ŘEZ - PLOCHÁ STŘECHA



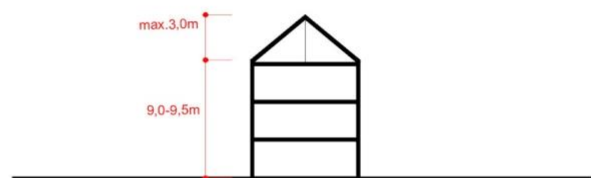
POHLED - SEDLOVÁ STŘECHA



ŘEZ - SEDLOVÁ STŘECHA



POHLED - STANOVÁ STŘECHA



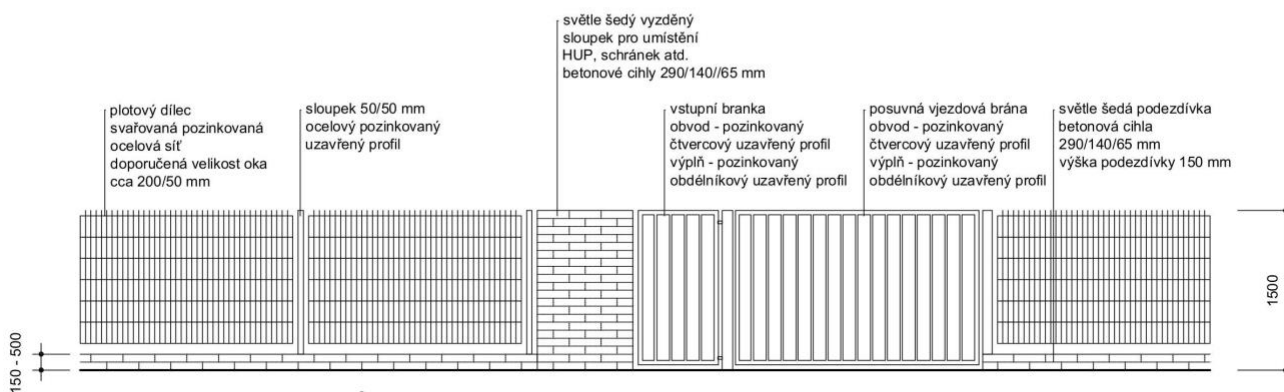
ŘEZ - STANOVÁ STŘECHA

- zastavěná plocha rodinného domu max. 120m² včetně garáže
- garáž je závazně součástí hlavní hmoty objektu, mimo hlavní hmoty objektu je možné navrhnout kryté parkovací stání tak, že líc jeho zastřešení je v lici s uliční čarou
- maximální plocha zpevněných částí pozemku (vyjma hlavního objektu, garáže a/nebo krytého parkovacího stání) je 110 m²
- uliční fasáda rodinného domu na stavební čáře
- počet nadzemních podlaží max. 2 + podkroví nebo 3 plná podlaží, ve 3 podlaží možnost ustoupení min. 2,5 m od uliční fasády
- plochá nebo pultová střecha, max. sklon střechy 25°, max. výška 9,5 - 10m od úrovně přilehlého chodníku nebo
- sedlová střecha, výška hlavní římsy 8,0 - 8,5m, výška hřebene max. 3,5 m od úrovně římsy, přesah střech max. 0,3m formou římsy, sklon střech 35 - 45°, směr hlavního hřebene kolmo na uliční čáru
- stanová střecha, výška hlavní římsy 9,0 - 9,5m, výška vrcholu střechy max. 3,0 m od úrovně římsy, přesah střech max. 0,3m formou římsy, sklon střech 35 - 45°

POŽADAVKY NA OPLOCENÍ

Tato dokumentace stanovuje vizuální požadavky na oplocení rodinných domů v lokalitě Kasárna Jičín.

- Oplocení bude tvořeno průhlednými ploty do výše max. 1,5m s podezdívkou výšky 0,15m. Do oplocení budou integrovány přípojkové skříňe technické infrastruktury.
- Podezdívky a přípojkové sloupky budou tvořeny pohledovým zdivem ze světle šedých betonových cihel.
- Oplocení ve svahu bude mít podezdívku výšky 0,15m, zvyšující se na max. 0,5m.
- Sloupky oplocení budou z ocelových trubek průměru 50mm s povrchovou úpravou zinkováním bez dalšího barevného nátěru.
- Průhledná výplň bude tvořena svařovanou ocelovou sítí s povrchovou úpravou zinkováním bez dalšího barevného nátěru.
- Branky a vjezdové brány budou tvořeny ocelovým rámem se svislou tyčovou výplní. Povrchová úprava bude zinkováním bez dalšího barevného nátěru.



SCHEMA OPLOCENÍ
RODINNÝCH DOMŮ